

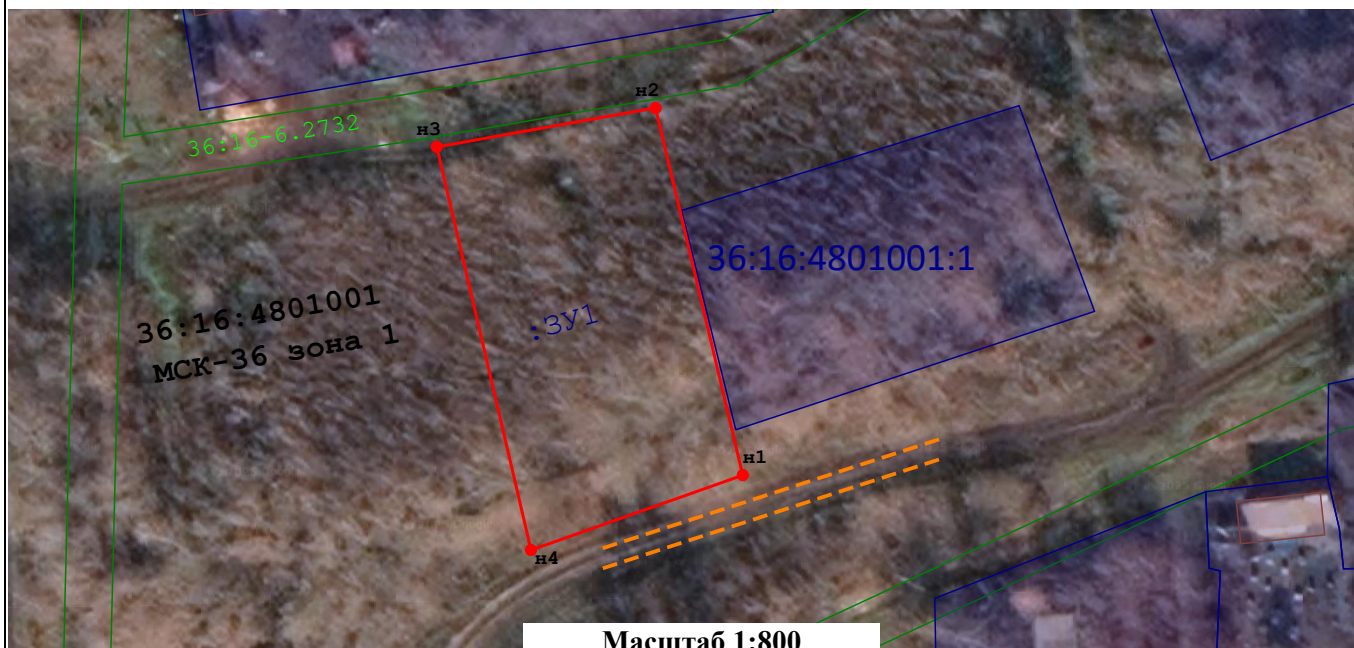
(наименование документа об утверждении, включая наименования органов государственной власти или органов местного самоуправления, принявших решение об утверждении схемы или подписавших соглашение о перераспределении земельных участков)

от \_\_\_\_\_ № \_\_\_\_\_


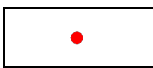
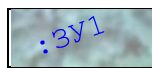
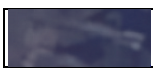

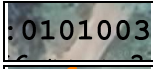
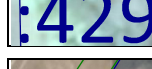

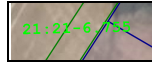
**Схема расположения земельного участка или земельных участков на кадастровом плане территории**

<b>Система координат:</b>	
Условный номер земельного участка	-
<i>(указывается в случае, если предусматривается образование двух и более земельных участков)</i>	
Площадь земельного участка	1 000 м <sup>2</sup>
(указывается проектная площадь образуемого земельного участка, вычисленная с использованием технологических и программных средств, в том числе размещенных на официальном сайте федерального органа исполнительной власти, уполномоченного Правительством Российской Федерации на осуществление государственного кадастрового учета, государственной регистрации прав, ведение Единого государственного реестра недвижимости и предоставление сведений, содержащихся в Едином государственном реестре недвижимости, в информационно-телекоммуникационной сети "Интернет" (далее - официальный сайт), с округлением до 1 квадратного метра. Указанное значение площади земельного участка может быть уточнено при проведении кадастровых работ не более чем на десять процентов)	

Обозначение характерных точек границ	Координаты		Обозначение характерных точек границ	Координаты	
	(указываются в случае подготовки схемы расположения земельного участка с использованием технологических и программных средств, в том числе размещенных на официальном сайте. Значения координат, полученные с использованием указанных технологических и программных средств, указываются с округлением до 0,01 метра)			(указываются в случае подготовки схемы расположения земельного участка с использованием технологических и программных средств, в том числе размещенных на официальном сайте. Значения координат, полученные с использованием указанных технологических и программных средств, указываются с округлением до 0,01 метра)	
	X	Y		X	Y
н1	515 968,10	1 325 638,99	н4	515 960,11	1 325 616,46
н2	516 007,28	1 325 629,72	н1	515 968,10	1 325 638,99
н3	516 003,13	1 325 606,43			



**Условные обозначения:**

- |                                                                                                                                                                                         |                                                                                                                                                                                  |
|-----------------------------------------------------------------------------------------------------------------------------------------------------------------------------------------|----------------------------------------------------------------------------------------------------------------------------------------------------------------------------------|
|  - Вновь образованная часть границы, сведения о которой достаточны для определения ее местоположения |  - Вновь образованная точка, сведения о которой достаточны для определения ее местоположения |
|  - Условное обозначение образуемого земельного участка                                               |  - Земельный участок, сведения о котором есть в ЕГРН                                         |
|  - Система координат                                                                                 |  - Обозначение кадастрового квартала                                                         |
|  - Кадастровый номер участка, сведения о котором есть в ЕГРН                                         |  - Земли общего пользования (подъезд)                                                        |
|  - Граница зоны с особыми условиями использования (ЗОУИТ)                                            |                                                                                                                                                                                  |
| Охранная зона инженерных коммуникаций                                                                                                                                                   |                                                                                                                                                                                  |